



RegioDeal project MakerSpace

Domeinvergadering 11-2-2025



Gemeente Maastricht

Inhoud:

1. RegioDeal
2. Project onderdeel van Brightlands Maastricht Health Campus
3. Hoe verder



Regiodeal Zuid-Limburg: samen maken we Nederland groter

- **10 samenwerkende gemeenten**
- **4 programmaliijnen**
- **14 projecten**
- **40 miljoen euro**

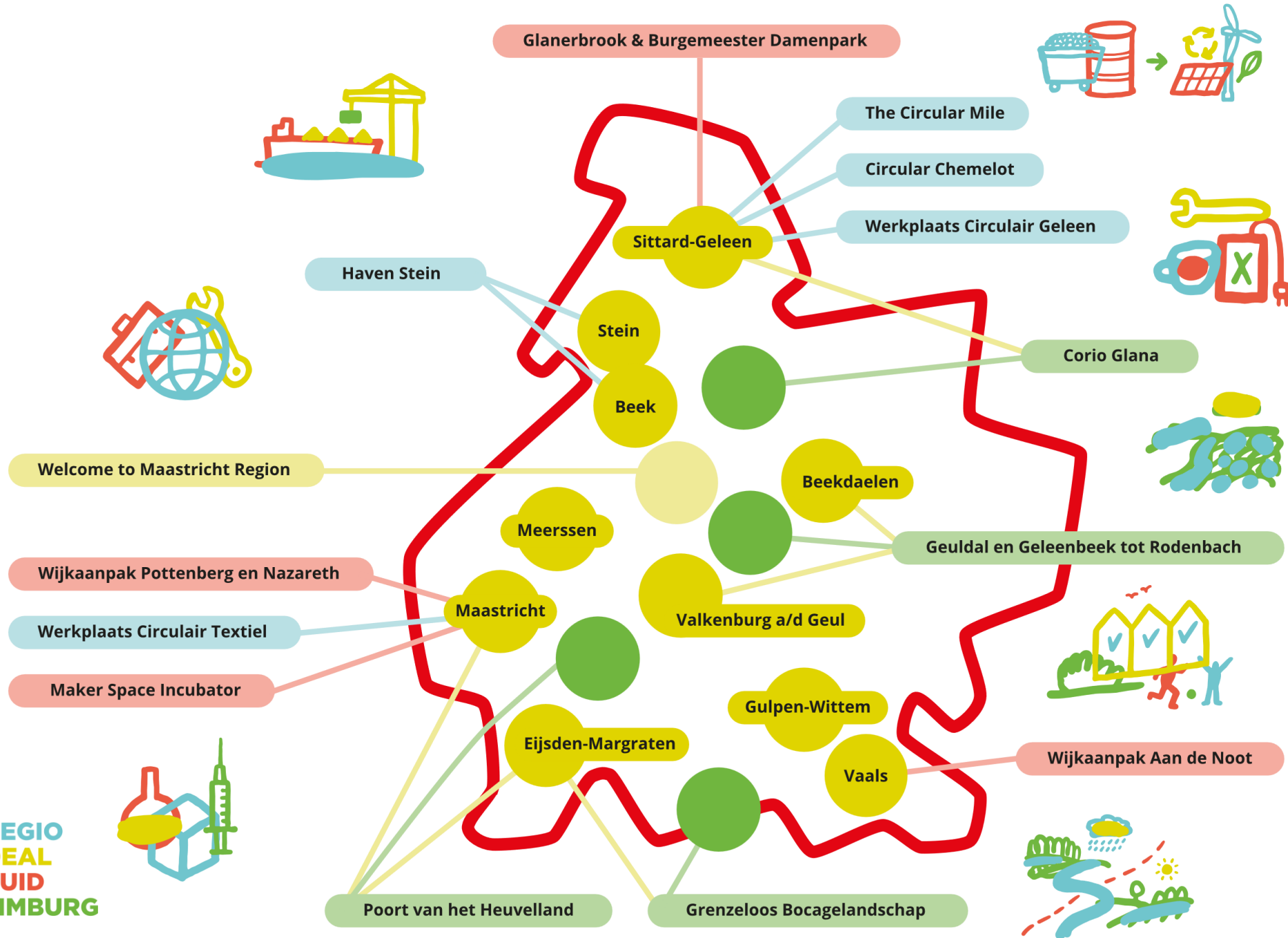


1. Sterke en gezonde gemeenschappen

2. Circulaire economie en samenleving

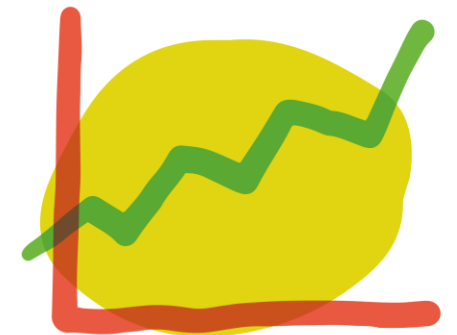
3. Versterken unieke landschap

4. Internationaliseren arbeidsmarkt Zuid-Limburg



projecten uit de startblokken

- Programma en projecten vastgelegd in convenant evenals benodigde cofinanciering
- Finale projectfiches, activiteitenplanningen en begroting als basis voor subsidieverlening
- Subsidieregeling opengesteld september 2024 en aanvragen mogelijk tot 31-12-2024
- Projecten in uitvoering, opstartfase en initiële fase



Brightlands Maastricht Health Campus

RegioDeal projecten:

- MakerSpace (Brightlands)
- Innovatie & Vitaliteitsincubator (MUMC+)
- Totale projectkosten € 5 mln
- Co-financiering rijk regiodeal € 2,5 mln
- Co-financiering gemeente MJIP € 1 mln





Brightlands Maastricht Health Campus



Employment

	Total	In companies
Employment	11.413	1.756
Growth since 2013	40%	138%

Companies

	On campus	On campus & relocated to other Brightland Campus
Companies	111	190
Growth since 2013	248%	448%

Students

	On campus
Students	11.267
Growth since 2013	63%



Overzicht Campussen en Science Parken Nederland

Volwassen

- 1 Campus Groningen - Groningen
- 2 Kennispark Twente - Enschede
- 3 Amsterdam Science Park - Amsterdam
- 4 Utrecht Science Park - Utrecht
- 5 Leiden Bio Science Park - Leiden
- 6 TU Delft Campus - Delft
- 7 Wageningen Campus - Wageningen
- 8 ~~Novio~~ Tech Campus - Nijmegen
- 9 High Tech Campus - Eindhoven
- 10 TU/e Campus - Eindhoven
- 11 Brainport Industries Campus - Eindhoven
- 12 ~~Brightlands~~ Chemelot Campus - Sittard-Geleen
- 13 ~~Brightlands~~ Maastricht Health Campus - Maastricht

Groei

- 14 Watercampus - Leeuwarden
- 15 High Tech Systems Park - Hengelo
- 16 NL Space Campus - Noordwijk
- 17 Biotech Campus - Delft
- 18 Lifeport Campus Nijmegen - Nijmegen
- 19 Pivot Park - Oss
- 20 Automotive Campus - Helmond

In ontwikkeling

- 21 Dairy Campus - Leeuwarden
- 22 Technology Base Twente - Enschede
- 23 Energy & Health Campus - Petten
- 24 Health & Innovation District - Amsterdam
- 25 VU Campus - Amsterdam
- 26 AMC Medical Business Park - Amsterdam
- 27 Greenport Horti Campus - Bleiswijk
- 28 Dutch Innovation Park - Zoetermeer
- 29 RDM Campus - Rotterdam
- 30 Rotterdam Square - Rotterdam
- 31 World Food Center - Ede
- 32 Spoorzone Tilburg - Tilburg
- 33 Gate2 - Gilze Rijen
- 34 Brightlands Campus Greenport Venlo - Venlo
- 35 Brightlands Smart Services Campus - Heerlen



Bron: Buck Consultants International, 2024

Gedeelde onderzoeksfaciliteiten: Bij gedeelde onderzoeksfaciliteiten is vaak sprake van een onrendabele top. Aangezien deze faciliteiten (onderzoeksfaciliteiten/ labs/ pilot plants) een belangrijke positie innemen in de meerwaarde van campussen en het bevorderen van open innovatie, is het wenselijk om meer financierings- en subsidiemogelijkheden te creëren

Het economische en maatschappelijke effect dat met name volwassen- en groeicampussen hebben, gaat verder dan enkel de toename in bedrijvigheid en werkgelegenheid ter plekke. Dit is niet altijd te vatten in data. Uit observaties van BCI over de reikwijdte van campussen komt naar voren dat veel campussen

- Meer en andere typen bedrijvigheid aantrekken dan enkel die op de campus zelf
- Zorgen ook voor werkgelegenheidsgroei buiten de campussen
- Onderling samenwerken om innovatieve bedrijvigheid op de juiste plek te laten landen
- Een belangrijke spil zijn in een breder innovatief netwerk van bedrijven
- Nieuwe locaties buiten de eigen campus opzetten

De impact die campussen hebben in hun gemeente, provincie en voor Nederland reikt duidelijk verder dan alleen uit de cijfers over groei in werkgelegenheid en bedrijvigheid blijkt

Campussen van Nationaal belang (Buck 2024)



Brightlands Maastricht Incubators



Oxfordlaan 70

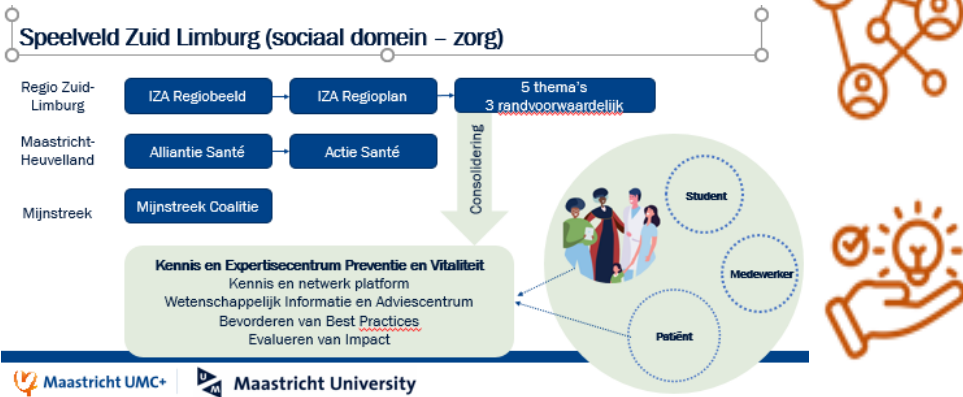


Oxfordlaan 55



MakerSpace

Innovatie en Vitaliteitsincubator



Verbinden

- Schakelpunt tussen mensen en initiatieven
- Verbinden van onderzoek en maatschappelijke context
- Het uitbreiden van netwerken

Adviseren

- Regionale opgave als 'academische motor'
- Kennis uitwisselen op basis van actieve vraag

Aanjagen

- Het opstarten en opschalen van initiatieven
- Initiëren, coördineren, uitvoeren
- Het creëren van maatschappelijke impact

Innovatie

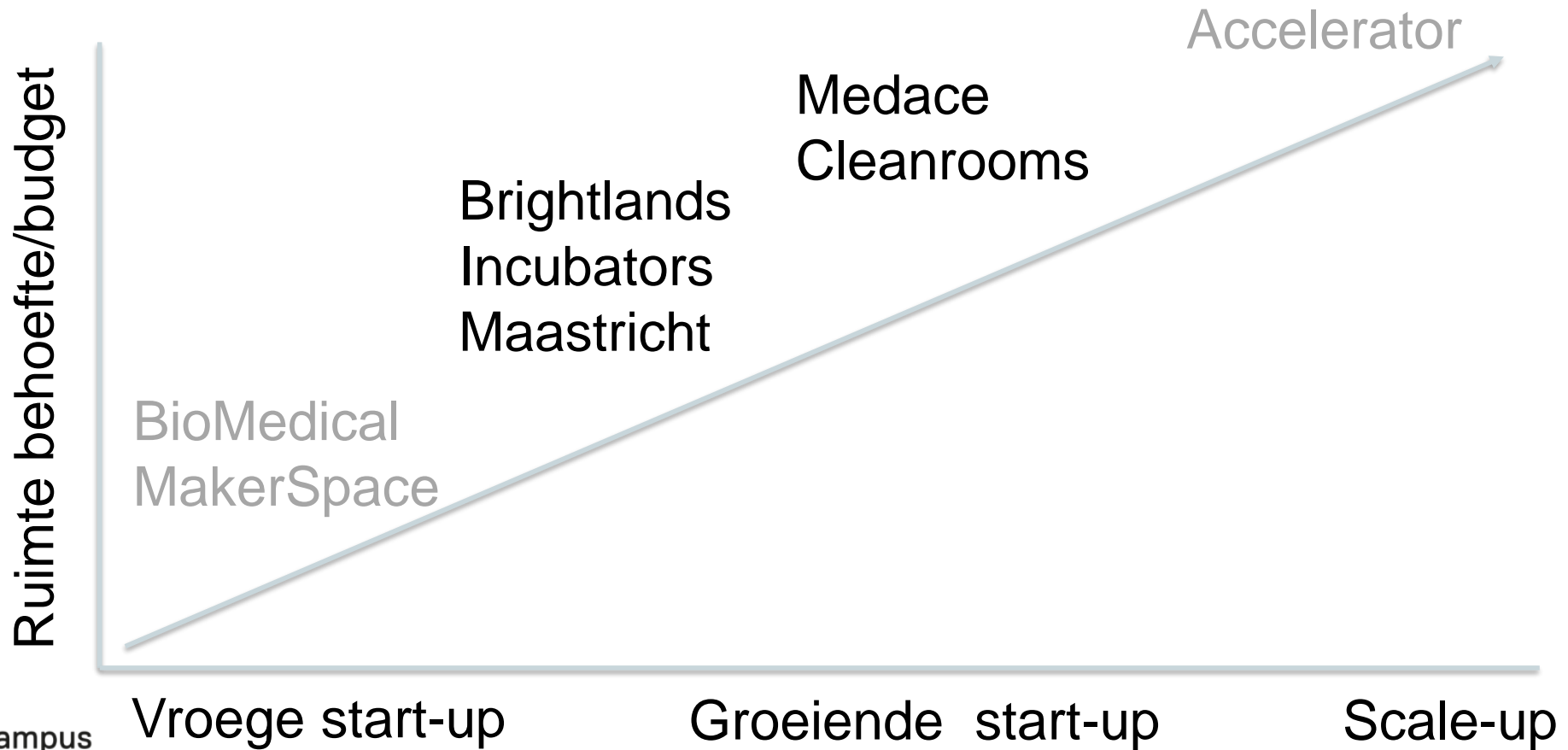


MakerSpace: landingsbasis startende bedrijven

- Ingerichte kantoor & laboratorium ruimtes voor gezamenlijk gebruik
- Flexibele en kosten efficiënte vestigingsoptie voor vroege start-ups
- In het hart van het start-up ecosysteem van de campus
- Gecombineerd met business coaching door MHC
- Samenwerking Innovatie & Vitaliteitsincubator



Waarom is Makerspace concept belangrijk voor groei van de BMHC?



Hoe draagt Makerspace bij aan groei

Toename start-up vestiging*
(o.a. uit start-up league)

Koppeling Makerspace aan Vitaliteitsloket aantrekkelijk
voor start-ups actief in
preventie/gezond leven

Potentiële thuisbasis Innovatie leeromgeving CHILL projecten voor en met innovatieve bedrijven

Brightlands
Maastricht Health Campus



* *Spin-off's: 3-6/jaar*
Start-up's extern: 5-10/jaar

Brightlands

Hoe verder

1. Formele beschikkingen
2. Projecten rollen uit
3. Rapportage eerste kwartaal
4. Werkbezoek Campus (integrale businessplan)





Bedankt voor
uw aandacht

Zijn er nog vragen?